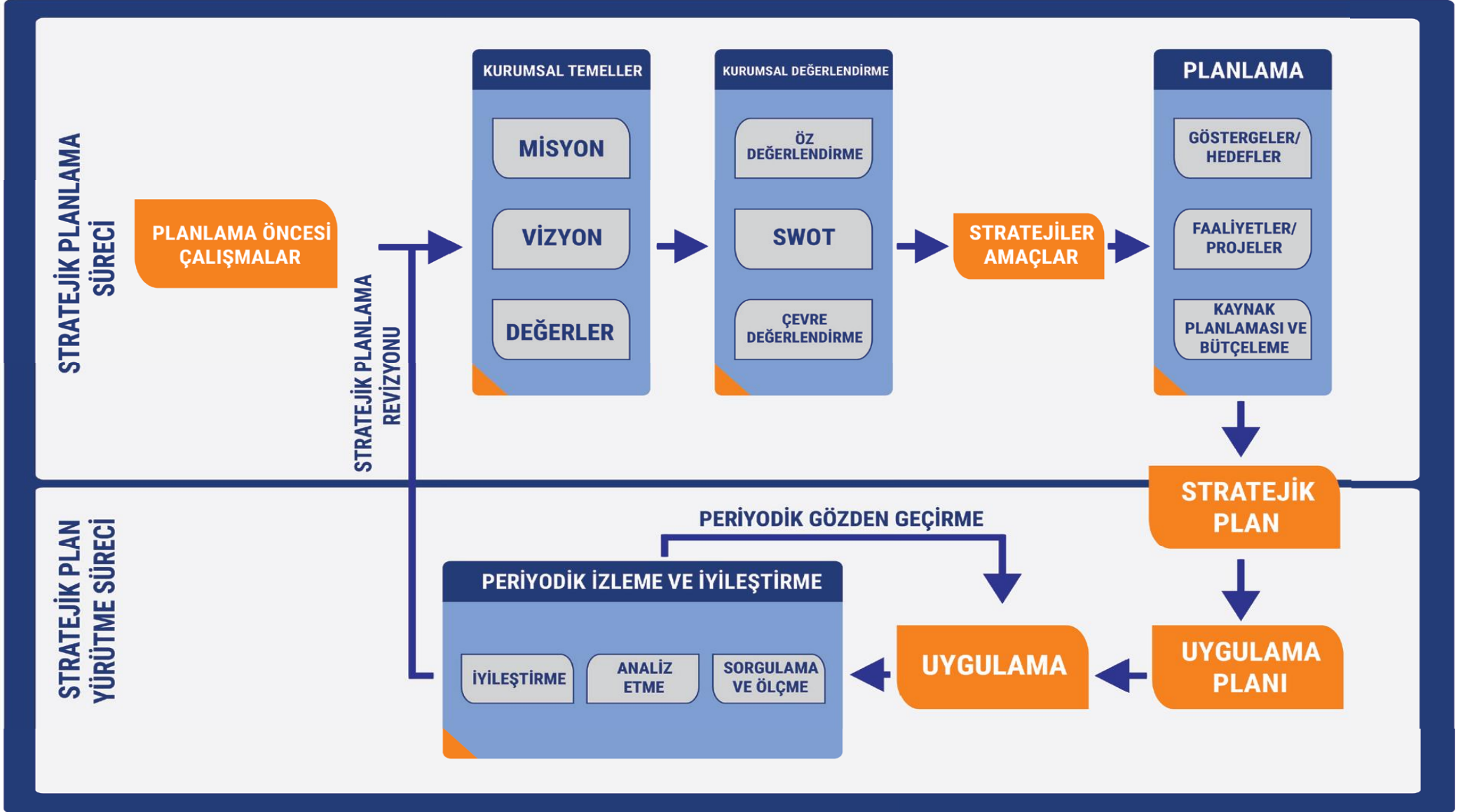


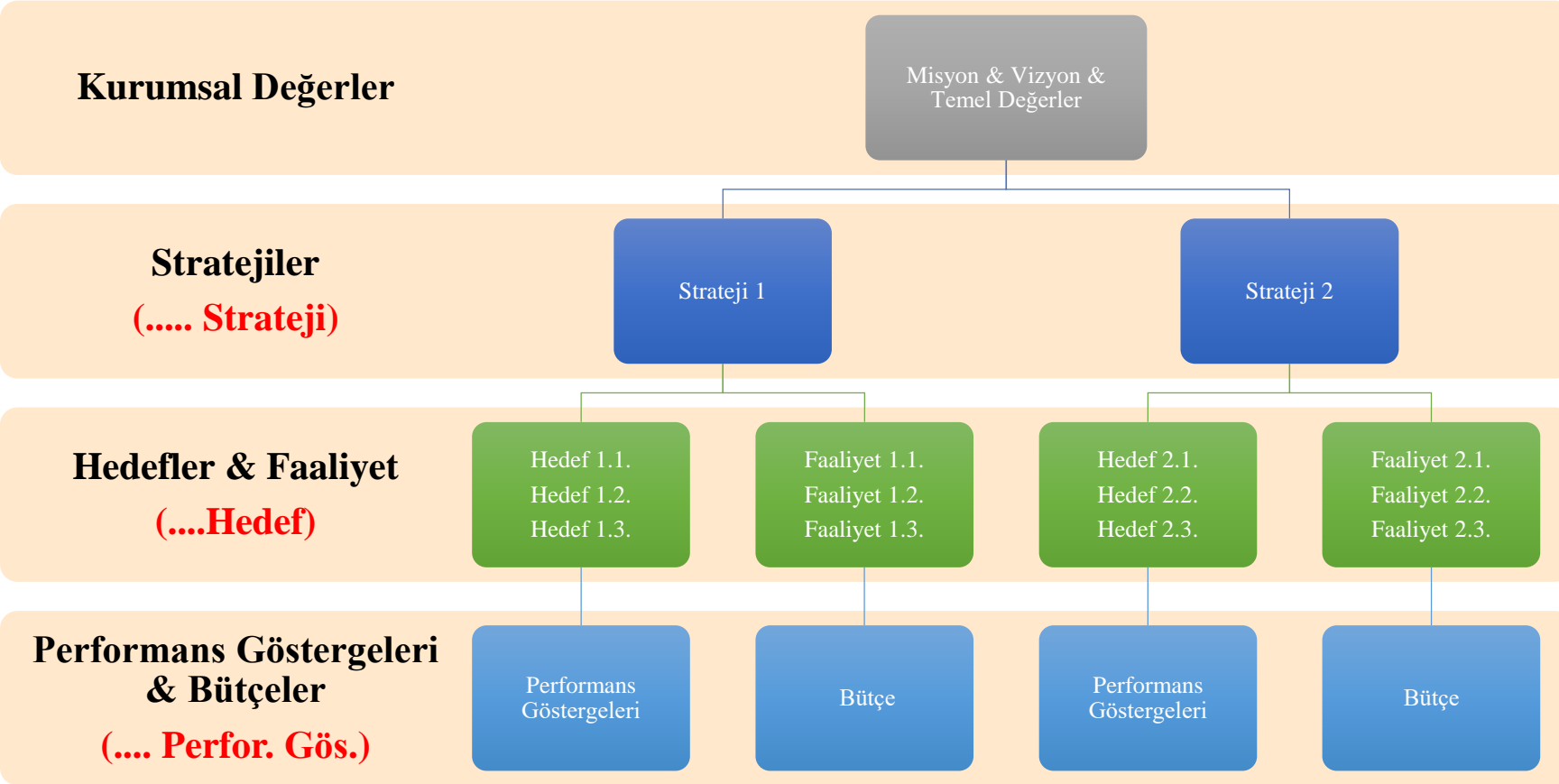
**Üniversiteler İçin  
Stratejik Yönetim  
ve  
Eğitim-Öğretim Yönetimi  
Araçları**

27.11.2018

**Prof.Dr. Ümit KOCABIÇAK**



# Stratejik Plan Genel Yapısı



## Durum Analizi

### Geleceğe Bakış

Mısyon

Vizyon

Temel Değerler

### Amaç ve Hedefler

Amaç ve Hedef Tablosu

Hedef Kartları

Tahmini Maliyet Tablosu

### İzleme ve Değerlendirme

<b>Amaç</b>	A6. Dünya standartlarında bir araştırma üniversitesi olmak için gerekli kaynakları geliştirmek ve sürdürülebilir kılmak								
<b>Hedef</b>	H6.1. Araştırma ile bütünleşik eğitim yaklaşımının lisans programlarında yaygınlaştırılması yoluyla bilgi üretiminin özendirilmesi								
<b>Performans Göstergeleri</b>	<b>Hedefe Etkisi (%)</b>	<b>Başlangıç Değeri</b>	<b>2018</b>	<b>2019</b>	<b>2020</b>	<b>2021</b>	<b>2022</b>	<b>İzleme Sıklığı</b>	<b>Raporlama Sıklığı</b>
PG6.1.1. Lisans araştırma projelerine katılan bölüm oranı (%)	50	10	15	20	22	24	26	6 ay	1 yıl
PG6.1.2. Lisans öğrencilerinin yazarları arasında olduğu yayın sayısı	50	70	80	95	110	130	150	6 ay	1 yıl
<b>Sorumlu Birim</b>	Üst Yönetim								
<b>İşbirliği Yapılacak Birim(ler)</b>	Araştırmalar Koordinatörlüğü, Fakülte ve Bölümler, BAP Koordinasyon Birimi								
<b>Riskler</b>	Öğrencilerin ve öğretim üyelerinin programlardan beklentilerinin örtüşmemesi, projeleri destekleyecek kaynak yaratma konusunda yetersizlikler								
<b>Stratejiler</b>	<p>S1: Fakülte ve/veya bölümlerde lisans öğrencilerinin bilimsel araştırmalara katılımını özendirecek, yaygınlaştıracak, koordinasyonu sağlayacak uygulamaların tasarlanması</p> <p>S2: Lisans öğrencilerinin araştırma etkinliklerini desteklemek için TÜBİTAK, 2209/A-B programları gibi programlara başvurularının özendirilmesi</p> <p>S3: Lisans öğrencilerinin tek veya eşyazar oldukları bildirilerle ulusal ve uluslararası konferanslara katılımlarının desteklenmesi</p> <p>S4: Nitelikli lisans öğrenci araştırmalarının yayınlanması için düzenli yayın yapacak dergilerin kurulmasının özendirilmesi</p>								
<b>Maliyet Tahmini</b>	96.057.500- TL								
<b>Tespitler</b>	Lisans öğrencilerinin endüstrinin ihtiyaçlarına cevap veren Ar-Ge süreçlerine dahil olma talebi, öğrenmenin araştırma süreçlerinde aktif yer alma yoluyla pekişmesi, güncellenmesi								

## Süreçlerle Yönetim Modeli



