



EGE ÜNİVERSİTESİ

YÜKSEK ÖĞRETİM KURUMLARINDA
EĞİTİM VE ÖĞRETİMDE İÇ KALİTE GÜVENCESİ SİSTEMİ

27-28 KASIM 2018 ANKARA

Prof.Dr. Canan Fisun ABAY



Sunum Planı

1. Kısaca Ege Üniversitesi
2. EÜ Eğitim ve Öğretimde Kalite Güvence Sistemi
3. Eğitim-Öğretimde Tıp Fakültesi Örneği



Sayılarla Ege Üniversitesi

- 15 Fakülte
- 9 Enstitü,
- 5 Yüksekokul,
- 1 Devlet Türk Musikisi Konservatuvarı,
- 10 Meslek Yüksekokul

Sayılarla Ege Üniversitesi

- **182 önlisans** programında 16.343 öğrencisi
- **115 lisans** programında 36.103 öğrencisi
- **381 yüksek lisans** programında 5.898 öğrencisi
- **359 doktora** programında 2.747 öğrencisi
- **Toplam 61.091 öğrenci**



AKREDİTE PROGRAMLARIMIZ

Tıp Fakültesi Mezuniyet öncesi lisans eğitim programı

Tıp Fakültesi Radyoloji Anabilim Dalı uzmanlık eğitim programı

Mühendislik Fakültesi ; Bilgisayar, Elektrik-Elektronik, Gıda, İnşaat, Kimya, Makine, Tekstil Mühendisliği programları

Eğitim Fakültesi Rehberlik ve Psikolojik Danışmanlık Lisans Programı

Edebiyat Fakültesi Psikoloji programı,

Eczacılık Fakültesi programı,

Hemşirelik Fakültesi programı



Ege Üniversitesi, **2007** yılında, **Avrupa Üniversiteler Birliği (EUA)** tarafından yapılan dış değerlendirme sürecinden geçmiştir. Değerlendirme sonucu elde edilen rapordaki öneriler 2008-2012 stratejik planına yansıtılmıştır.

Üniversitemiz, **2017** yılında Yükseköğretim Kalite Kurulu tarafından, Kurumsal Dış Değerlendirme sürecinden geçmiştir. Değerlendirme sonuçları ve öneriler 2019-2023 Stratejik plana yansıtılmıştır.



EÜ Eğitim Öğretim Kalite Güvence Sistemi

Eğitim-öğretim süreçlerinin planlanması, uygulanması ve değerlendirilmesinden, ilgili Rektör Yardımcısı koordinatörlüğünde,

Eğitim Komisyonu,

Bologna Bilgi Paketi Güncelleme Komisyonu

Değişim Programları Komisyonu

Akreditasyon Destek Komisyonu

Lisansüstü Eğitimi Geliştirme Komisyonu

100/2000 YÖK Doktora Bursları İzleme ve Değerlendirme Komisyonu

Öğretim Teknolojileri Komisyonu



EÜ Eğitim Öğretim Kalite Güvence Sistemi

Ege Üniversitesi, program ve ders bilgi paketlerinin hazırlanmasında, paylaşılmasında ve program çıktılarının Türkiye Yükseköğretim Yeterlilikler Çerçevesi (TYYÇ) ile ilişkilendirilmesinde güçlü bir yapıya sahiptir.



EÜ Eğitim Öğretim Kalite Güvence Sistemi

Program çıktılarına ve ders öğrenme çıktılarına ulaşılmasının izlenmesi, iyileştirmelerin yapılarak kalite güvencesi altına alınması, akredite olan programlarda düzenli bir şekilde yapılmakta **akredite olmayan programlarda yaygın olarak uygulanması için çaba harcanmaktadır.**

Ders ve öğretim üyesi değerlendirme anketlerinin akredite olmayan tüm birimlerde uygulanmasına 2018/2019 Güz dönemi itibariyle geçilecektir.



Öğrenci Merkezli Öğrenme, Öğretme ve Değerlendirme

Öğretim üyelerinin **öğrenci merkezli eğitim modeli ve/veya aktif öğrenme konusunda yetkinliklerinin** geliştirilmesi , **teknolojik pedagojik alan bilgilerinin** artırılması için sistematik çalışmalar yapılmaktadır.

Üniversite genelinde yer alan MOODLE öğrenim sistemlerinin, tek bir çatı altında toplanmasını amaçlayan moodle.ege.edu.tr web servisi hizmeti verilmektedir.



Öğrenci Danışmanlık Sistemi

Öğrenci danışmanlığı sistemi kapsamında "Önlisans ve Lisans Öğrenci Danışmanlık Yönergesi yeniden revize edilerek, her akademik birimde bölüm/program bazında danışmanlık faaliyetlerinin daha etkin yürütülmesi ve izlenmesine yönelik bir komisyon oluşturulmuştur.

Mezunlarla İlişkiler Ofisi

Mezunların eğitim öğretim programlarını değerlendirilme ve iyileştirilme süreçlerine katkı sağlamaları amacıyla Mezunlar Bilgi Sistemi oluşturulmuştur.





Lisans ve Lisansüstü Öğrencilerine ARGE Desteđi

BAP destekleri kapsamında, lisansüstü öğrencilere verilen tez proje desteđinin yanısıra, Lisans öğrencilerinin ARGE kapasitelerini artırmak amacıyla **lisans öğrencileri proje desteđi** getirilmiştir.

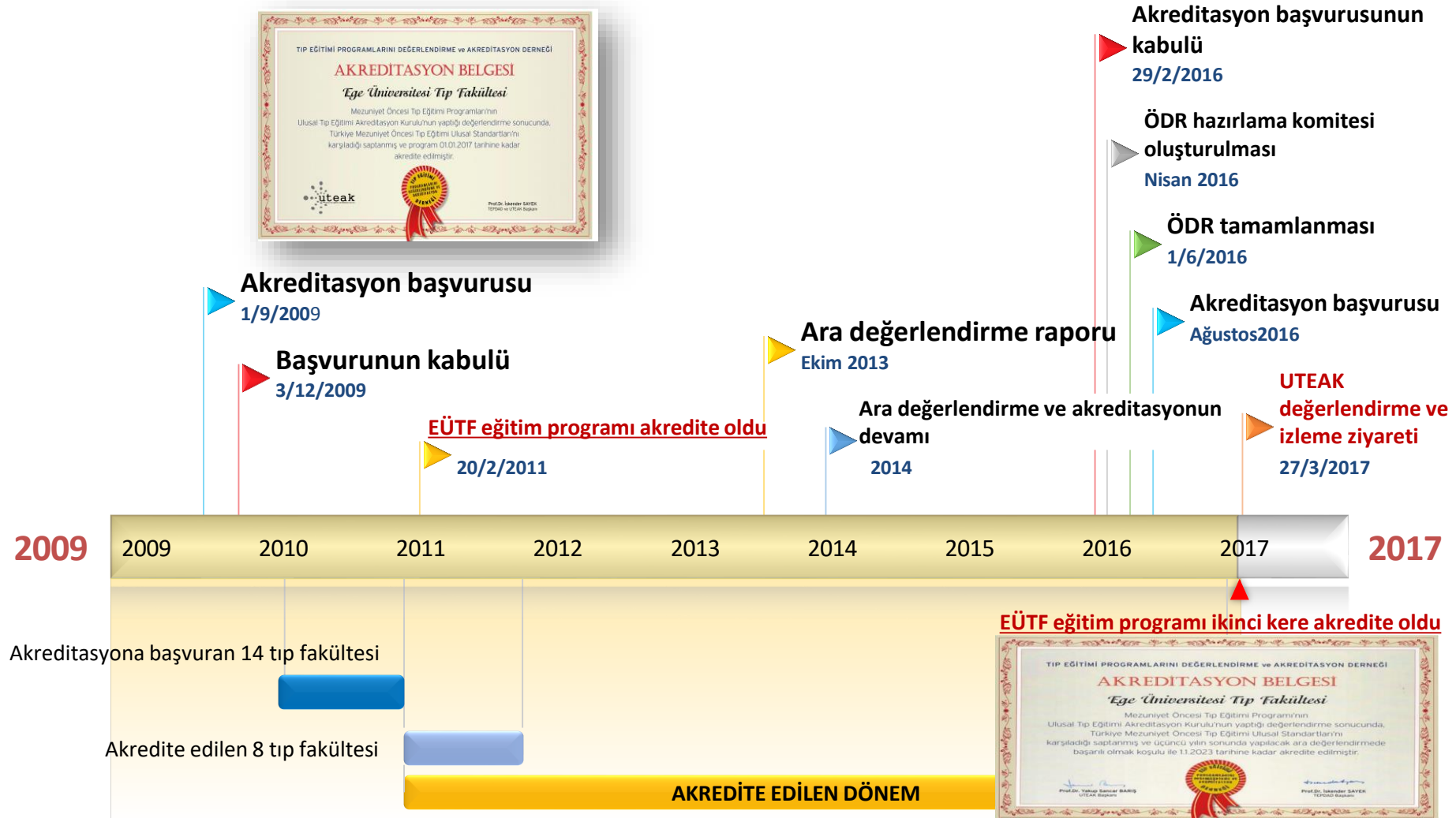




EGE ÜNİVERSİTESİ TIP FAKÜLTESİ



Program Akreditasyonu





Model olabilecek iyi uygulamalardan bazıları



1. Entegre Program Modeli
2. Araştırma Eğitim Programı
3. Simüle Hastalarla Eğitim Uygulamaları
4. Soru Bankası ve Gelişim Sınavları
5. Program değerlendirme çalışmaları
6. İyileştirme ve Geliştirme Kültürü
7. Eğitim ve Öğretim Kurul Komisyon Yapısı



Eğitim, araştırma ve hizmet alanlarında fakültenin amaç ve hedefleri



AMAÇ 1

Evrensel ölçekte bilgi üreterek bilim dünyasına katkıda bulunmak
(5 hedef)

AMAÇ 2

Üst düzey tıp eğitimi vererek ülke ve dünya gerçeklerine duyarlı, kültürel olarak donanımlı, araştırmacı ve üretici hekimler yetiştirmek
(12 hedef)

AMAÇ 3

Ülke ve dünya gerçeklerine duyarlı, kültürel olarak donanımlı, araştırmacı, sürekli öğrenen ve üreten sağlık çalışanları yetiştirmek
(2 hedef)

AMAÇ 5

Halkın gereksinimleri temelinde, ulusal/uluslararası standartlarda verimli ve kaliteli sağlık hizmeti sunmak
(3 hedef)

AMAÇ 6

Öğrenciler, eğiticiler, çalışanlar gibi paydaşların katılımı ile iletişime açık bir yönetim sağlamak
(4 hedef)

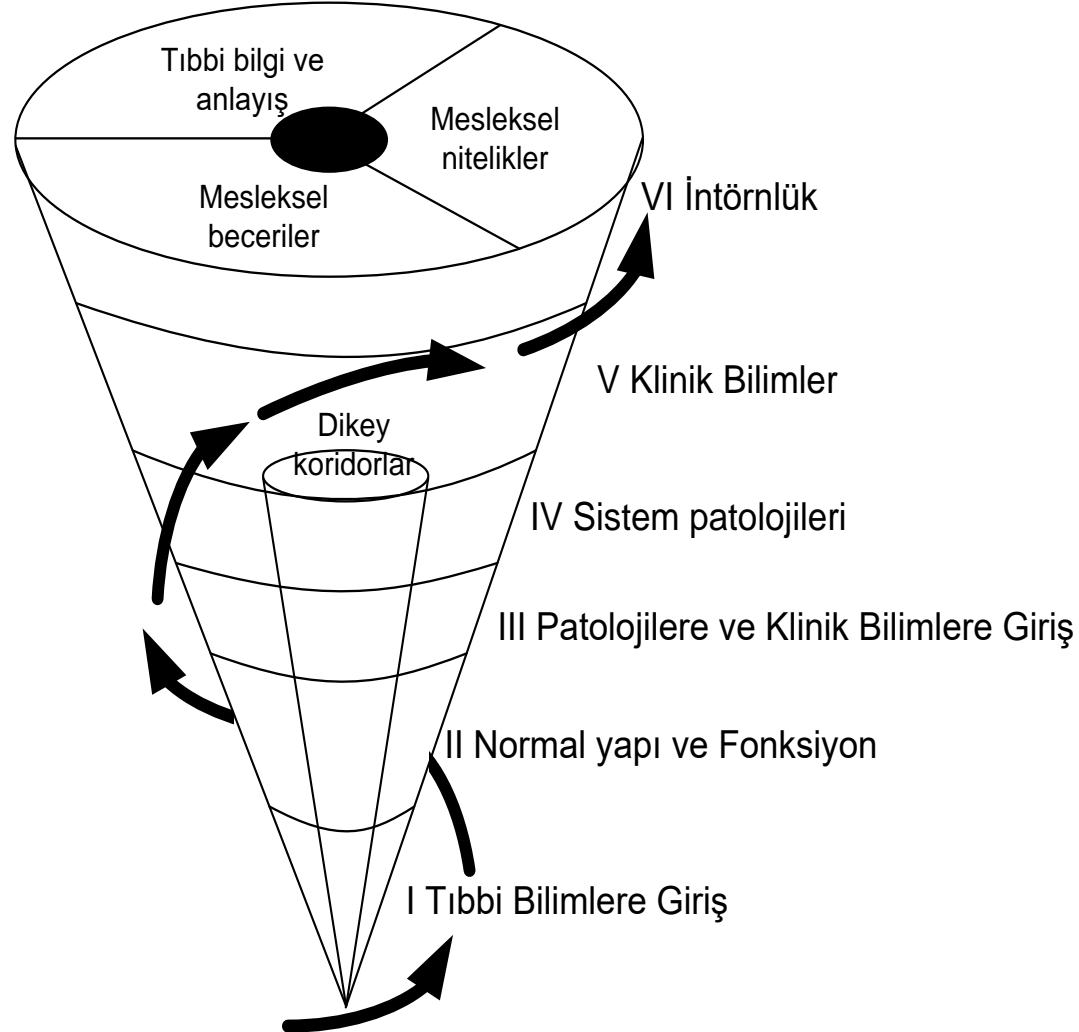
Program Çıktıları

6 temel rol

23 yetkinlik

<i>Ege Üniversitesi Tıp Fakültesi Mezunundan Beklenen Altı Temel Rol</i>	
1. Hekim	
2. Sağlık Savunucusu	
3. Bilim İnsanı	
4. İletişimci	
5. Ekip üyesi	
6. Lider ve Yönetici	

Eđitim programı modeli ve eđitim programının temel özelliklerinin tanımlanması



- Mezuniyet hedeflerine dayalı
- Toplumun öncelikli sağlık sorunlarına yönelik
- Organ sistemlerine dayalı yatay/dikey entegre ve spiral

- Eđitim programının topluma yönelik/topluma dayalı özellikleri

Dikey Koridorlar

- Uygulamalı Eđitimler
- Toplum Sağlığı Alan



Eğitim öğretim durumlarının çeşitliliği



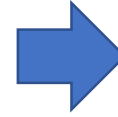
Program çıktıları

1. Hekim
2. Sağlık Savunucusu
3. Bilim İnsanı
4. İletişimci
5. Ekip üyesi
6. Lider ve Yönetici



Öğretim yöntemleri

- Sınıf dersi
- Olgu tartışmaları, entegre oturumlar, paneller
- Laboratuvar çalışmaları
- Mesleksel beceri eğitimi, küçük grup çalışmaları
- Bağımsız çalışma
- Özel çalışma modülleri
- Simüle hasta
- Klinik uygulama eğitimi
- Bilgiye erişme – eleştirel makale okuma
- Toplum Sağlığı Alan uygulamaları
- e-Öğrenme



Ölçme Değerlendirme Uygulamaları

- Blok Ara Sınavı, Blok Yazılı Sınavı
- **Gelişim Sınavı**
- Olgu ve Klinik Akıl Yürütme Sınavı
- Yapılandırılmış beceri ve laboratuvar sınavları
- Simüle / standardize hasta sınavı
- Ödev
- Yapılandırılmış klinik sınavlar
- Sözlü sınavlar (stajlarda)
- Hasta başı sınavlar
- Staj gelişim dosyası
- Portfolyo



Gelişim Sınavı



- Tüm öğrencilere aynı anda, aynı sorularla bilgi düzeylerini ve gelişimini değerlendirmek
- Gelişim Sınav Komisyonu tarafından Soru Bankası uygulaması aracılığı ile yürütülen
- Türkiye'deki ilk gelişim sınavıdır. (2003 yılından bu yana yılda 3 kez)
- Toplamda 18 sınavın 11'inden sınavdan başarılı olmak mezuniyet şartıdır.





Öğrenci değerlendirmesine yönelik uygulamalar için alt yapı

Soru bankası

- ✓ Sınavların hazırlanması
 - ✓ Soru girişi,, sınav setleri ve kitapçıklar
- ✓ Sınav istatistikleri ve madde analizleri

ÖKM

bilgisayar, video ve modeller gibi kaynaklar



Soru bankası



Soru Bankası :: Öğretim Üyesi: Tansu Yamazhan

https://sorubank.med.ege.edu.tr/teachers/7

Uygulamalar EgeSSO Google Ege Üniversitesi Bilgi ANA SAYFA Mevzuat Bilgi Sistemi Ege Üniversitesi Tıp F

SORUBANK

Ege Üniversitesi Tıp Fakültesi

ANASAYFA DERSLER İLETİŞİM

Tansu Yamazhan

Son giriş: 08 Kasım Prg, 08:05
IP Adresi: 155.223.132.19
Şu an 1 farklı yerden daha açık oturumunuz görünüyor.
[Diğerlerini Sonlandır](#)

[Profil Düzenle](#)

[Derslerim-Sorularım](#)

[Yeni Soru Girişi](#)

[Sınavlar](#)

[Çıkış](#)

Öğretim Üyesi Bilgileri

Prof. Dr. Tansu Yamazhan

Enfeksiyon Hastalıkları Ana Bilim Dalı
tansu.yamazhan@ege.edu.tr
(532) 506-0470

Sorularım

Sorularım	Aktif Soru	Pasif Soru	Toplam Soru
Gereken Soru	-	-	12
Onay Bekleyen	0	0	0
Onaylanmış	2	2	4
Sınava Seçilmiş	1	0	1
Kullanılmış	93	13	106
Görüş İstenen	3	0	3
Soru Seçiminde Kullanımı Engellenen	3	0	3

Pasif Soru: Geçerli akademik yılda eğitim programında yer almayan derslerinize ait sorulardır.

Derslerim - Sorularım (!!! Soru kaydı SON TARİH bilgisine ulaşmak için tıklayınız !!!)

Sınıf	Evre/ Blok/ Staj	Ders Saati	Ders Kodu	Ders Başlığı	Sınav Tipi															
					BYS				Gelişim				SBYS				1			
3	E4B2	1	42ENF02	Akut hepatitler	0	0	0	0	0	0	0	0	0	0	0	0	0	0	0	0
3	E4B3	1	43ENT03	Kuduz - E4B3	0	0	0	1	0	0	0	0	0	0	0	0	0	0	0	0
4	KPE.SB	4	53ENF10	Viral hepatitler	0	0	0	0	0	1	0	0	0	0	0	0	3	0	0	0
4	KPE.SB	2	53ENF06	Tetanoz-kuduz	0	0	0	0	0	0	2	0	0	3	0	1	37	0	0	0

X/Y: İlgili derse ve sınav tipine ait toplamda Y adet girilmesi gereken sorudan X adet soru girmiş bulunuyorsunuz.



arařtırma eđitimi programı

Gönüllü Tıp Fakóltesi öđrencilerinin, bilimsel düřünce, tutum, becerileri kazandırmak, davranıř ve bilgilerini pekiřtirmek, arařtırma becerileri kazandırmak.

Bir soruyu ortaya atıp hipotez kurabilen
Bir arařtırmaı planlayıp, yürütebilen
Sonuçlarını yorumlayıp tartıřabilen
Sonuçlarını sunabilen
Yayın haline getirebilen hekimler yetiřtirmek.



Simüle hastalarla eğitim uygulamaları



Program Değerlendirme Çalışmaları

• Bağlam

- Geri bildirim formları (öğrenci-öğretim üyesi)

• Girdiler

- Mezun anketi
- Öğrenci başarısının izlemi

• Süreçler

- Döküman analizi
- Uzman görüşler

• Sonuçlar

- Uzlaşma toplantıları
- Odak grup görüşmeleri

A
N
A
L
i
Z
+
R
A
P
O
R

Fakülte Yönetimi
ile paylaşımı

Değerlendirme raporları

Akademik
görevliler ile
paylaşımı

BYK/SBYK ve eğitim
komisyonu

Öğrenciler ile
paylaşımı

Blok/staj bloğu açılış
dersinde bir önceki yılın
sonuçlarının öğrenciler
ile paylaşılması



Program değerlendirme



Nicel yöntemler

- Geri bildirim formları (öğrenci-öğretim üyesi)
- Mezun anketi
- Öğrenci başarısının değerlendirilmesi

Nitel yöntemler

- Doküman analizi
- Uzlaşma toplantıları (evre 2, evre 4, klinik bilimler entegrasyon analizi)
- Odak grup görüşmeleri (blok kılavuzları değerlendirilmesi)
- Karma yöntem (AEP'in değerlendirmesi)



Program değerlendirme sonuçlarının paydaşlarla paylaşılması



Fakülte Yönetimi ile paylaşımı

Değerlendirme raporları

Akademik görevliler ile paylaşımı

BYK/SBYK ve eğitim komisyonu

Öğrenciler ile paylaşımı

Blok/staj bloğu açılış dersinde bir önceki yılın sonuçlarının öğrenciler ile paylaşılması



Düzenli Değerlendirme ve Bilgilendirme Toplantıları

- ✓ Akademik genel kurul (yılda iki kez)
- ✓ Bölüm temelli anabilim dalı başkanları toplantıları
- ✓ Anabilim dalı toplantıları
- ✓ Öğrenci sınıf temsilcileri (iki ayda bir kez) ve grup temsilcileri (yılda iki kez) ile toplantı

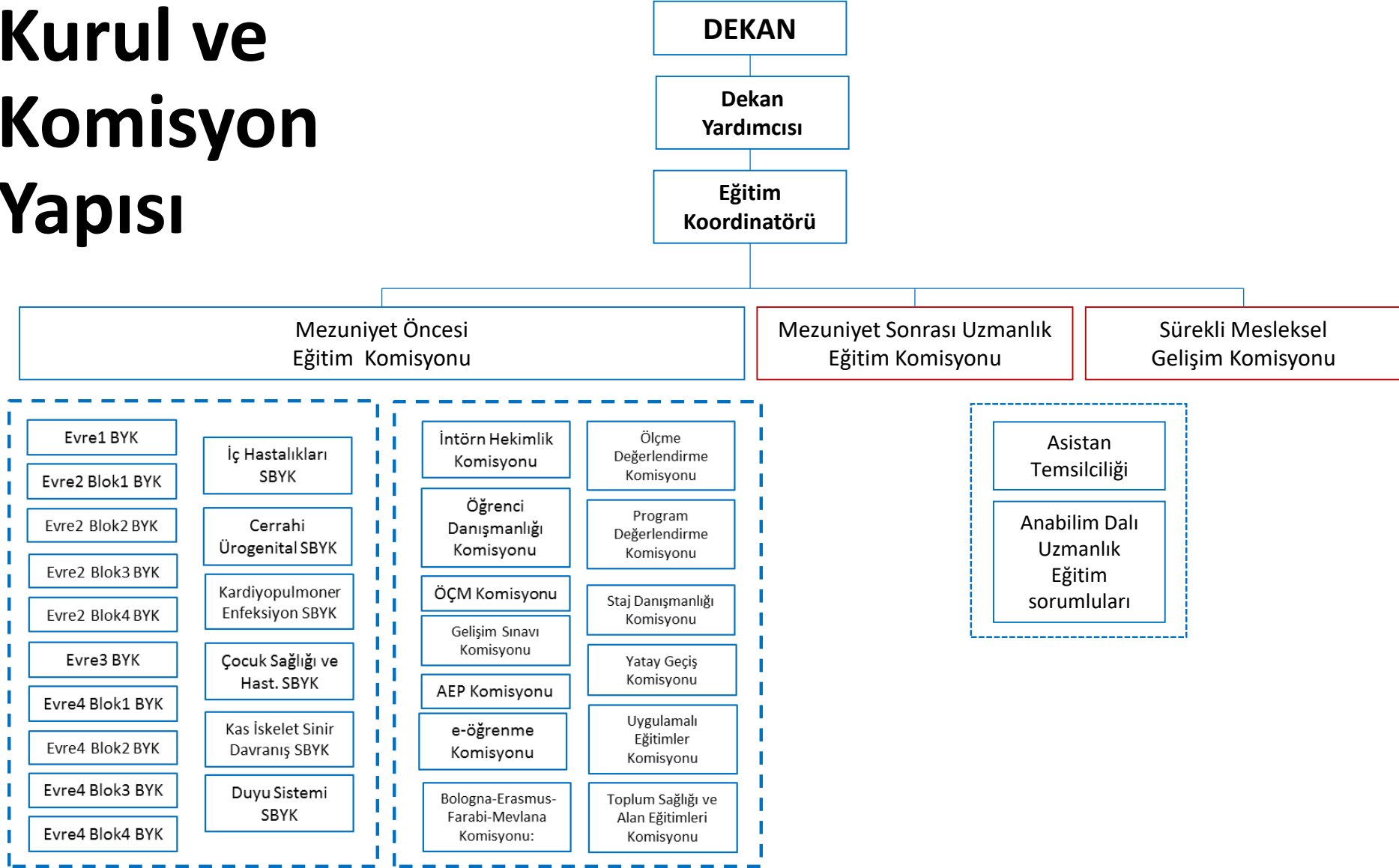


Programdaki deęişim süreçleri

1989	"Entegre Tıp Eğitimi" ne geçildi
2002	"Tıp Fakültesi Eğitim Programı Geliştirmede Öncelikli Sağlık Sorunlarının Belirlenmesi Projesi" ve "Klinik Öncesi Dönem Eğitim Programını Yatay ve Dikey Entegrasyon Zemininde Yeniden Yapılandırma Çalışmaları"
2003 - 2004	Klinik öncesi dönem yeni eğitim programı
2009 - 2010	Klinik dönem eğitim programının yatay ve dikey entegrasyonu çalışmaları
2011 - 2012	Klinik eğitim dönemi yeni eğitim programı
2015	UÇEP-2014 uyum analizi çalışması
2017	Amaç ve Hedeflerin Yenilenmesi, e-öğrenme



Kurul ve Komisyon Yapısı





TEŞEKKÜRLER